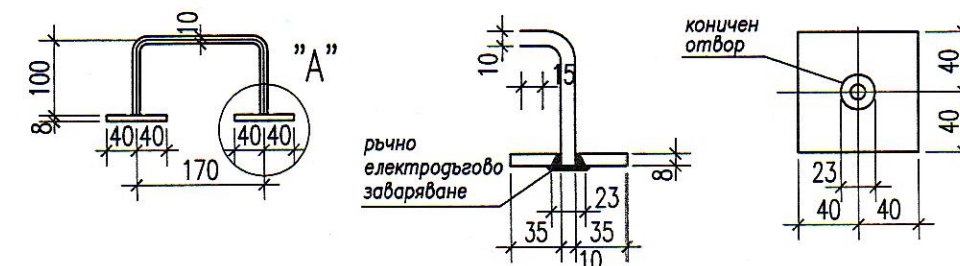
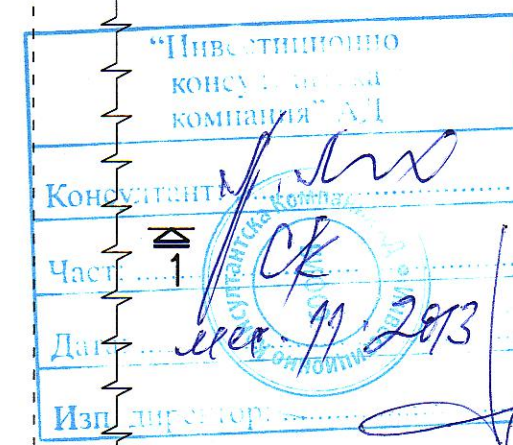


Детайл за гръжки при метални капаци

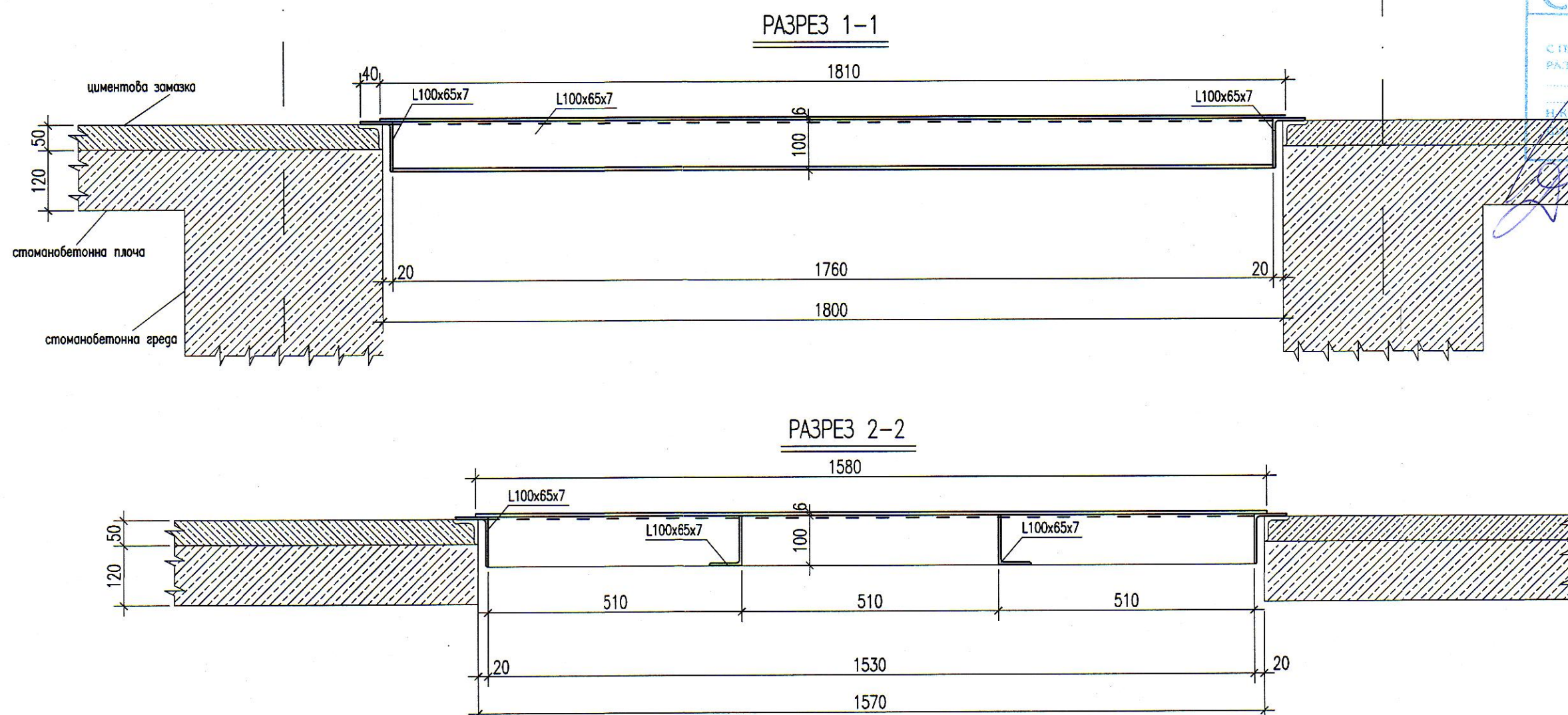


ЗАБЕЛЕЖКИ:

1. Стомана S235JR по БДС EN 10025
2. Профили:
 - Горещовалиувани профили "L" L100x65x7
 - Ромбична рифелова ламарина t=6мм - горещо поцинкована.
3. Електроди БДС Е46А,
4. Неозначени заваръчни шевове - с катет hш=6мм.
5. Да се спазва "ППСМР - стоманени конструкции".
6. Всички размери са в "mm"
7. СЛЕД ПРЕМАХВАНЕ НА СЪЩЕСТВУВАЩИТЕ КАПАЦИ
ДА СЕ ПРОВЕРЯТ РАЗМЕРИТЕ НА СЪЩЕСТВУВАЩИТЕ ОТВОРИ!



МАРКА	ПОЗИЦИЯ	СЕЧЕНИЕ	ДЪЛЖИНА [mm]	БРОЙ	ТЕГЛО /m ² [kg/m ²]	ЕД. ТЕГЛО [kg]	ОБЩО ТЕГЛО [kg]	СТОМАНА	ЗАБЕЛЕЖКИ
-	-	L 100x65x7	1890	2	8.77	16.6	33.2	S235JR	заварба се
-	-	L 100x65x7	1660	2	8.77	14.6	29.1	S235JR	заварба се
-	-	L 100x65x7	1760	2	8.77	15.4	30.9	S235JR	заварба се
-	-	ламарина 6 x 1580	1810	1	74.418	134.7	134.7	S235JR	с отвори Ø20
СУМА / SUM:							227.8		



ТИА ИНЖЕНЕРИНГ ООД

София 1505, ул. „Драговица“ №8, ет.4, ап.9
тел. +359 02 489 12 26; fax: +359 02 944 76 53
e-mail: tia_eng@abv.bg

ВЪЗЛОЖИТЕЛ:	СТОЛИЧНА ОБЩИНА ЧРЕЗ КОНЦЕСИОНЕР „СОФИЙСКА ВОДА“ АД		
ОБЕКТ:	Рехабилитация на резервоар Под Симеоново за включване към водоснабдителната мрежа на гр. София в експлоатационен режим		
ПОДОБЕКТ:	ВОДНИ И СУХА КАМЕРИ		
ЧЕРТЕЖ:	МЕТАЛЕН КАПАК - МК7		
ПРОЕКТАНТИ:	инж. А. Ямболиев инж. А. Младенова	ЧАСТ: КОНСТРУКТИВНА ФАЗА: ТП	
ВЪЗЛОЖИТЕЛ:	инж. Т. Антова	ДАТА: 08.2013	
МАЩАБ:	1:10	Чертeж: N: TE-W113-TP-125-00	